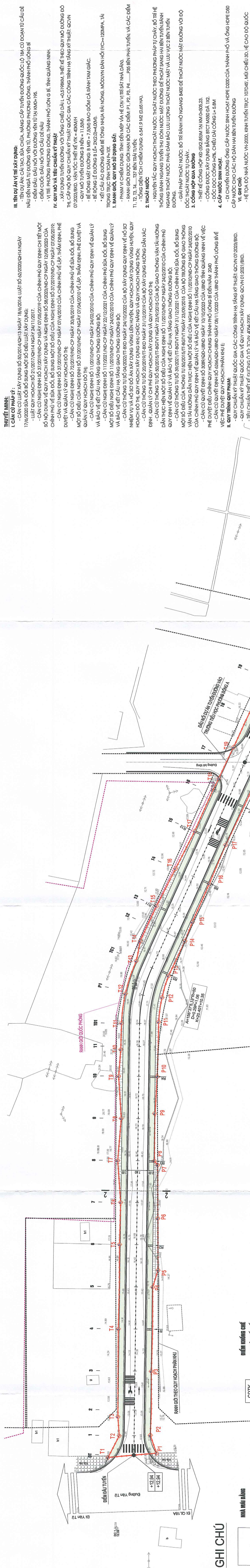


**QUY HOẠCH TỔNG MẶT BẰNG TL:1/500**

**DỰ ÁN: CẢI TẠO, SỬA CHỮA, NÂNG CẤP TUYẾN ĐƯỜNG QUỐC LỘ 18A CỬ ĐOẠN TỪ CẦU ĐỂ NẬU ĐẾN NGÃ TƯ ĐƯỜNG YÊN TỬ, PHƯỜNG PHƯƠNG ĐÔNG, THÀNH PHỐ ỨNG BÌ**



**THUYẾT MINH**

I. CĂN CỨ PHÁP LÝ:

- Căn cứ Luật Xây dựng số 50/2010/QH13 ngày 18/06/2010 (sửa đổi, bổ sung) và Luật số 58/2020/QH14 ngày 27/06/2020.
- Luật Quy hoạch đô thị số 37/2010/QH12 ngày 24/11/2010.
- Luật Quy hoạch xây dựng số 37/2010/QH12 ngày 24/11/2010.
- Luật Quy hoạch xây dựng và Nghị định số 58/2020/QĐ-CP ngày 12/06/2020 của Chính phủ quy định chi tiết và biện pháp thi hành Luật Quy hoạch xây dựng.
- Các chỉ thị, nghị định, quyết định, thông tư, hướng dẫn của Bộ Xây dựng, Bộ Giao thông vận tải và các cơ quan chức năng có liên quan.
- Các quy định về quy hoạch đô thị.
- Các quy định về quy hoạch xây dựng.
- Các quy định về quy hoạch giao thông vận tải.
- Các quy định về quy hoạch kiến trúc.
- Các quy định về quy hoạch môi trường.
- Các quy định về quy hoạch cảnh quan kiến trúc.
- Các quy định về quy hoạch hạ tầng kỹ thuật.
- Các quy định về quy hoạch chiếu sáng.
- Các quy định về quy hoạch cây xanh.
- Các quy định về quy hoạch an ninh trật tự.
- Các quy định về quy hoạch phòng cháy chữa cháy.
- Các quy định về quy hoạch bảo vệ môi trường.
- Các quy định về quy hoạch bảo vệ di sản văn hóa.
- Các quy định về quy hoạch bảo vệ công trình văn hóa.
- Các quy định về quy hoạch bảo vệ công trình lịch sử văn hóa.
- Các quy định về quy hoạch bảo vệ công trình nghệ thuật.
- Các quy định về quy hoạch bảo vệ công trình kiến trúc.
- Các quy định về quy hoạch bảo vệ công trình điêu khắc.
- Các quy định về quy hoạch bảo vệ công trình mỹ thuật.
- Các quy định về quy hoạch bảo vệ công trình nghệ thuật.
- Các quy định về quy hoạch bảo vệ công trình kiến trúc.
- Các quy định về quy hoạch bảo vệ công trình điêu khắc.
- Các quy định về quy hoạch bảo vệ công trình mỹ thuật.

II. NỘI DUNG VÀ PHẠM VI THIẾT KẾ:

- Thiết kế cải tạo, sửa chữa, nâng cấp tuyến đường quốc lộ 18A cũ đoạn từ Cầu Để Nậu đến Yên Tử, Phường Phương Đông, Thành phố Ứng Bì.

- Phạm vi công trình bao gồm: Cầu Để Nậu, Yên Tử, Phường Phương Đông, Thành phố Ứng Bì.

III. QUY MÔ VÀ THỜI GIAN THIẾT KẾ:

- Quy mô công trình: Dự án cải tạo, sửa chữa, nâng cấp tuyến đường quốc lộ 18A cũ đoạn từ Cầu Để Nậu đến Yên Tử, Phường Phương Đông, Thành phố Ứng Bì.

- Thời gian thiết kế: Dự án cải tạo, sửa chữa, nâng cấp tuyến đường quốc lộ 18A cũ đoạn từ Cầu Để Nậu đến Yên Tử, Phường Phương Đông, Thành phố Ứng Bì.

IV. QUY MÔ VÀ THỜI GIAN THIẾT KẾ:

- Quy mô công trình: Dự án cải tạo, sửa chữa, nâng cấp tuyến đường quốc lộ 18A cũ đoạn từ Cầu Để Nậu đến Yên Tử, Phường Phương Đông, Thành phố Ứng Bì.

- Thời gian thiết kế: Dự án cải tạo, sửa chữa, nâng cấp tuyến đường quốc lộ 18A cũ đoạn từ Cầu Để Nậu đến Yên Tử, Phường Phương Đông, Thành phố Ứng Bì.

**ỦY BAN NHÂN DÂN THÀNH PHỐ ỨNG BÌ**

Kèm theo quyết định số 53/2023/QĐ-UBND ngày 14/06/2023

**CHỦ TỊCH**

*Phạm Tuấn Kiệt*

**PHÒNG QUẢN LÝ ĐÔ THỊ**

Kèm theo quyết định số 134/LĐ-ĐKT ngày 28/06/2023

**THỦ LƯU PHÒNG**

*Nguyễn Văn Phước*

**ỦY BAN NHÂN DÂN PHƯỜNG PHƯƠNG ĐÔNG**

**CHỦ TỊCH**

*Nguyễn Văn Phước*

**BAN QUẢN LÝ ĐẦU TƯ XÂY DỰNG THÀNH PHỐ ỨNG BÌ**

Kèm theo quyết định số 3067/TH-UBND ngày 28/06/2023

**CHỦ TỊCH**

*Nguyễn Văn Phước*

**DỰ ÁN: CẢI TẠO, SỬA CHỮA, NÂNG CẤP TUYẾN ĐƯỜNG QUỐC LỘ 18A CỬ ĐOẠN TỪ CẦU ĐỂ NẬU ĐẾN NGÃ TƯ ĐƯỜNG YÊN TỬ, PHƯỜNG PHƯƠNG ĐÔNG, TP ỨNG BÌ**

QUY HOẠCH TỔNG MẶT BẰNG TL:1/500

ĐƠN VỊ THIẾT KẾ: PHẠM THÁI

THỜI GIAN THIẾT KẾ: THÁNG 01/2024

CHỦ ĐẦU TƯ: NGUYỄN VĂN NHÌA

THẺ HẸN: BỒI QUỐC HỒNG

KCS: BỒI QUỐC HỒNG

GIÁM ĐỐC: *Nguyễn Văn Nhì*

**BẢNG CO CẤU SỬ DỤNG ĐẤT**

STT	LOẠI ĐẤT	DIỆN TÍCH (M <sup>2</sup> )	TỶ LỆ (%)
1	Đất quy hoạch đường giao thông	3.993,60	67,05%
2	Đất quy hoạch HIKT	2.548,30	38,95%
<b>TỔNG DIỆN TÍCH:</b>		<b>6.541,90</b>	<b>100,00%</b>

**DIỆN HÌNH CÔNG HỢP QUA ĐƯỜNG**

**MẶT CÁT ĐỌC CÔNG**

**MẶT CÁT NGANG CÔNG**

**CHÍNH DIỆN THƯỜNG LƯU**

**CHÍNH DIỆN HẠ LƯU**

**BẢNG TỌA ĐỘ BẢNG GIỚI DẠNG PHẢI**

Số nhà	X	Y	Tọa độ
P1	228259,703	391894,483	391894,483
P2	228259,703	391894,483	391894,483
P3	228259,703	391894,483	391894,483
P4	228259,703	391894,483	391894,483
P5	228259,703	391894,483	391894,483
P6	228259,703	391894,483	391894,483
P7	228259,703	391894,483	391894,483
P8	228259,703	391894,483	391894,483
P9	228259,703	391894,483	391894,483
P10	228259,703	391894,483	391894,483
P11	228259,703	391894,483	391894,483
P12	228259,703	391894,483	391894,483
P13	228259,703	391894,483	391894,483
P14	228259,703	391894,483	391894,483
P15	228259,703	391894,483	391894,483
P16	228259,703	391894,483	391894,483
P17	228259,703	391894,483	391894,483
P18	228259,703	391894,483	391894,483
P19	228259,703	391894,483	391894,483
P20	228259,703	391894,483	391894,483
P21	228259,703	391894,483	391894,483
P22	228259,703	391894,483	391894,483
P23	228259,703	391894,483	391894,483
P24	228259,703	391894,483	391894,483
P25	228259,703	391894,483	391894,483
P26	228259,703	391894,483	391894,483
P27	228259,703	391894,483	391894,483
P28	228259,703	391894,483	391894,483
P29	228259,703	391894,483	391894,483
P30	228259,703	391894,483	391894,483
P31	228259,703	391894,483	391894,483
P32	228259,703	391894,483	391894,483
P33	228259,703	391894,483	391894,483
P34	228259,703	391894,483	391894,483
P35	228259,703	391894,483	391894,483