

Số: LQSL_315/13h30/DBQG

Hà Nội, ngày 10 tháng 7 năm 2026

**TIN CẢNH BÁO LŨ QUÉT, SẠT LỎ ĐẤT, SỤT LÚN ĐẤT DO MƯA LŨ
HOẶC DÒNG CHẢY TRÊN KHU VỰC CÁC TỈNH BẮC BỘ**

1. Tình hình mưa đã qua:

Trong 24 giờ qua (từ 13 giờ ngày 09/7 đến 13 giờ ngày 10/7), khu vực các tỉnh Bắc Bộ đã có mưa vừa, mưa to, có nơi mưa rất to như: Tà Tổng 131,4mm (Lai Châu); Sông Đà 99,6mm (Điện Biên); Hua Trai 222,4mm (Sơn La); Ban Hàng Đồi 105,2mm (Phú Thọ); Phúc Lương 190,6mm (Thái Nguyên); Ba Chẽ 155mm (Quảng Ninh);...

Mô hình độ ẩm đất cho thấy một số khu vực thuộc các tỉnh trên đã gần bão hòa (trên 85%) hoặc đạt trạng thái bão hòa.

2. Cảnh báo mưa trong thời gian tiếp theo:

Trong 03-06 giờ tới, khu vực các tỉnh Bắc Bộ tiếp tục có mưa với lượng mưa tích lũy phổ biến như sau: Lai Châu, Sơn La, Lào Cai, Tuyên Quang, Thái Nguyên, Phú Thọ từ 20-40mm, có nơi trên 70mm; Điện Biên, Quảng Ninh 5-15mm, có nơi trên 40mm.

3. Cảnh báo nguy cơ:

Trong 06 giờ tới, nguy cơ xảy ra lũ quét trên các sông, suối nhỏ, sạt lở đất trên sườn dốc tại nhiều xã/phường (Chi tiết được đính kèm trong Phụ lục 1).

4. Cảnh báo cấp độ rủi ro thiên tai do lũ quét, sạt lở đất, sụt lún đất do mưa lũ hoặc dòng chảy: Cấp 1.

5. Cảnh báo tác động của lũ quét, sạt lở, sụt lún đất do mưa lũ hoặc dòng chảy:

Lũ quét, sạt lở đất có thể gây tác động rất xấu đến môi trường, uy hiếp tính mạng của người dân; gây tắc nghẽn giao thông cục bộ, làm ảnh hưởng tới quá trình di chuyển của các phương tiện; phá hủy các công trình dân sinh, kinh tế gây thiệt hại cho các hoạt động sản xuất, hoạt động kinh tế - xã hội.

Kiến nghị các cơ quan chức năng tại địa phương lưu ý rà soát các điểm nghẽn dòng, các vị trí xung yếu trên địa bàn để có biện pháp phòng tránh, ứng phó.

Tin phát lúc: 13h30

**Người chịu trách nhiệm
ban hành bản tin**

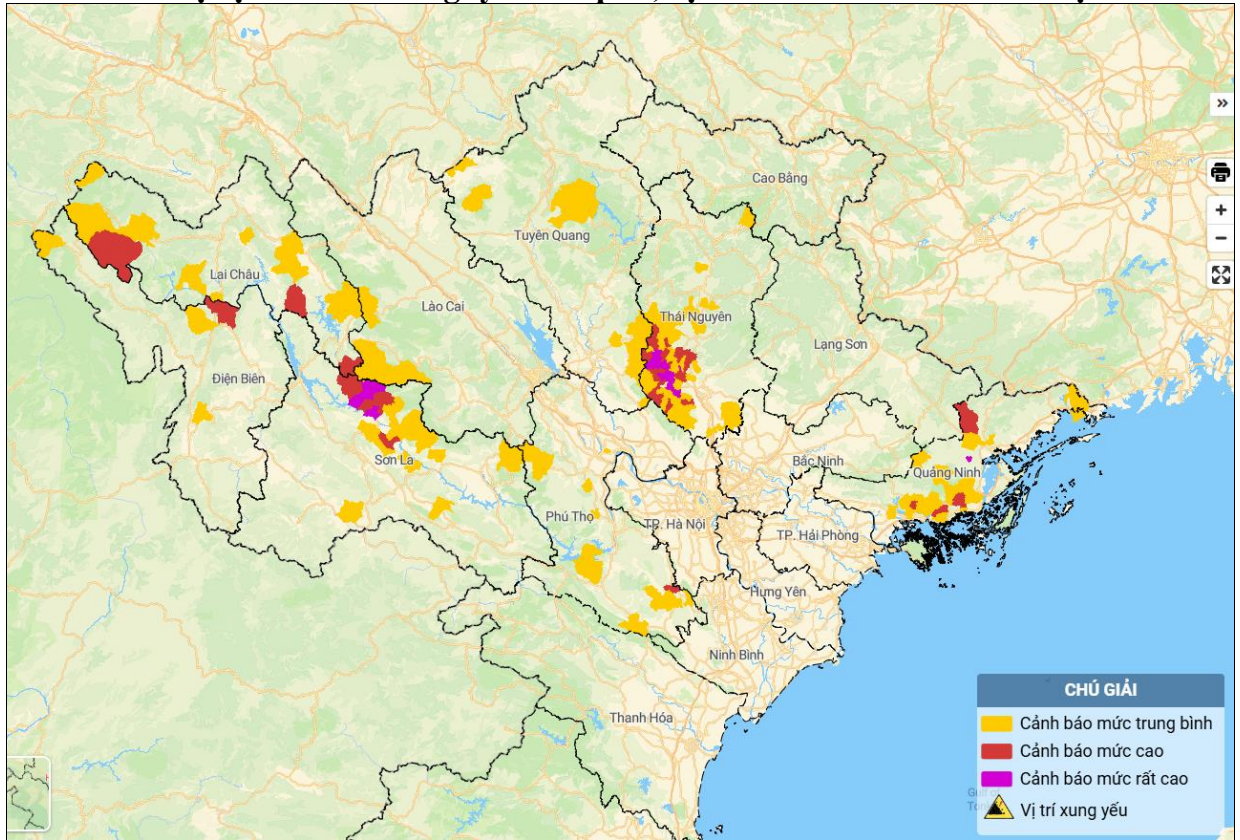
Nguyễn Thu Thủy

PHỤ LỤC

Phụ lục 1: Danh sách các khu vực có nguy cơ xảy ra lũ quét, sạt lở đất đá trong 06 giờ tới

TT	Tỉnh	Xã/Phường
1	Lai Châu	<i>Khoen On, Nậm Sỏ, Tà Tổng; Bình Lư, Bum Tở, Hồng Thu, Khun Há, Lê Lợi, Mù Cả, Mường Tè, Mường Than, Nậm Hàng, Nậm Tăm, P. Tân Phong, Pắc Ta, Pu Sam Cáp, Tả Lèng, Thu Lũm</i>
2	Điện Biên	<i>P. Mường Lay; Mường Phăng, Mường Tùng, Nà Tấu, Sín Thầu</i>
3	Sơn La	<i>Chiềng Lao, Mường Bú, Mường La; Chiềng Hặc, Chiềng Hoa, Chiềng Sung, Mường Bang, Mường Cơi, Mường Hung, Tà Hộc, Tà Xùa, Xím Vàng</i>
4	Phú Thọ	<i>An Nghĩa; An Bình, Đại Đồng, Dũng Tiến, Hương Càn, Kim Bôi, Lạc Lương, Lạc Sơn, Lạc Thủy, Lai Đồng, Mường Bi, Mường Hoa, Ngọc Sơn, P. Thống Nhất, Phùng Nguyên, Tân Sơn, Thu Cúc, Thung Nai, Tiên Phong, Võ Miếu</i>
5	Lào Cai	<i>Chế Tạo, Lao Chải, Nậm Xé, Púng Luông</i>
6	Tuyên Quang	<i>Bạch Ngọc, Đồng Tâm, Hồ Thầu, Hùng Lợi, Lâm Bình, Minh Thanh, Quảng Nguyên, Sơn Dương, Sơn Thủy, Tân Trào, Trung Sơn, Xín Mần</i>
7	Thái Nguyên	Bình Thành, Bình Yên, Đại Phúc, Đức Lương, Hợp Thành, Phú Đình, Phú Lạc, Phú Lương, Trung Hội; Đại Từ, Định Hóa, La Bằng, Phú Thịnh, Vạn Phú, Vô Tranh, Yên Trạch; An Khánh, Bằng Vân, Cẩm Giàng, Điềm Thụy, Kha Sơn, Kim Phụng, Lam Vỹ, Nghĩa Tá, P. Phổ Yên, P. Phúc Thuận, P. Vạn Xuân, Phú Bình, Phú Thông, Phú Xuyên, Phượng Tiến, Quân Chu, Tân Cương, Tân Khánh, Tân Kỳ, Tân Thành, Thanh Mai, Thanh Thịnh
8	Quảng Ninh	Ba Chẽ; Điện Xá, P. Cao Xanh, P. Hoàn Bồ, P. Mông Dương; Hải Sơn, Kỳ Thượng, Lương Minh, P. Cẩm Phả, P. Đông Mai, P. Hà Lâm, P. Hà Tu, P. Móng Cái 3, P. Quang Hanh, P. Việt Hưng, Thống Nhất, Tiên Yên

Phụ lục 2: Bản đồ nguy cơ lũ quét, sạt lở đất đá trên các khu vực



(Chi tiết tại đường link: <http://luquetsatlo.nchmf.gov.vn>)